



CHARTRE DU BIEN VIVRE ENSEMBLE À L'ÉCOLE



La charte regroupe des **valeurs et principes communs** et partagés de la communauté éducative visant à maintenir un environnement positif et inclusif, qui favorise les apprentissages des enfants, leur épanouissement et le bien-être de tous.

Objectifs

Elle a pour objectif de faciliter les relations au sein de la communauté éducative*

en assurant le respect, la tolérance, la convivialité, l'empathie, la compréhension mutuelle ainsi que la communication constructive et positive.

Elle vise à promouvoir un environnement

respectueux, harmonieux et épanouissant pour

tous les enfants et les membres de la communauté éducative.

LES RÔLES

LES ANIMATEURS



Être animateur c'est prendre en compte les besoins des enfants pour assurer, en toute équité, leur éducation, leur développement et leur épanouissement en concevant et en élaborant en équipe, des projets d'activités.

LES ATSEM



Entre accompagnement des enfants dans leurs apprentissages, en binôme avec les enseignants, et entretien des espaces de vie, les ATSEM jouent un rôle essentiel dans le fonctionnement de l'École.

LES ENFANTS



Être un enfant à l'école c'est apprendre et se développer en tant qu'individu, dans le respect de tous et du cadre mis en place par la communauté éducative, dans un environnement respectueux, bienveillant et sécurisé.

LES ENSEIGNANTS



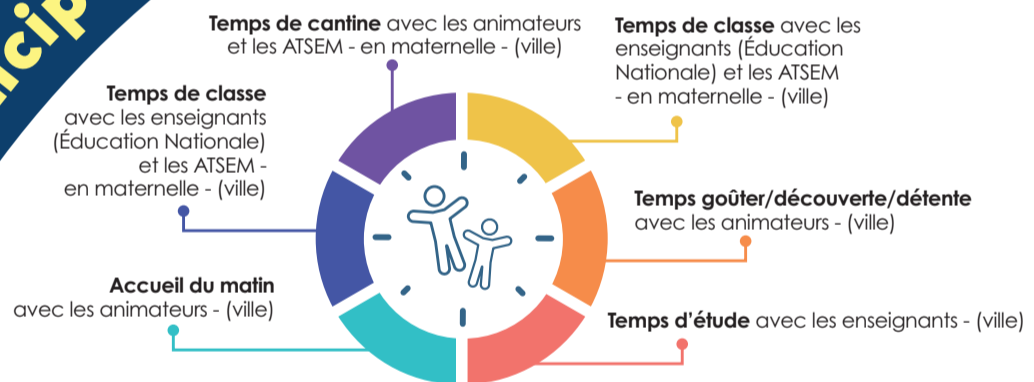
Le corps enseignant accueille les enfants afin de leur permettre d'apprendre, d'affirmer et d'épanouir leur personnalité en répondant aux exigences de l'Education Nationale. Actrice de terrain et interlocutrice privilégiée, la direction entretient les relations fondamentales entre les différents partenaires de l'éducation (parents, mairie...).

LES PARENTS



Les parents d'élèves assurent une bonne relation et une coopération active avec les équipes enseignantes, les ATSEM et les équipes périscolaires pour assurer le bien-être à l'école, le bon développement et la réussite scolaire des enfants.

Les principes



LE RESPECT MUTUEL

Les enfants, le corps enseignant, les parents, l'équipe d'animation, les ATSEM, les assistants sanitaires et les gardiens respectent les différences de chacun, qu'elles soient familiales, physiques, culturelles, ethniques, linguistiques, religieuses ou liées à une situation de handicap. Cela implique de faire preuve de tolérance, d'empathie, de courtoisie, de respect et d'ouverture d'esprit envers les autres.

L'INCLUSION

Le bien vivre ensemble à l'école implique l'inclusion de tous les enfants. Cela nécessite de respecter la diversité, de reconnaître les besoins spécifiques et de travailler ensemble pour fournir un environnement d'apprentissage qui permette à chaque enfant de développer son potentiel.

LA COMMUNICATION

La communication est essentielle pour maintenir un environnement bienveillant. Cela implique d'écouter, de dialoguer, de clarifier les malentendus et de résoudre les conflits de manière constructive et respectueuse.

LA COOPÉRATION

Les enfants, le corps enseignant, les parents, l'équipe d'animation, les ATSEM, les assistants sanitaires et les gardiens travaillent ensemble pour créer un environnement d'apprentissage positif et inclusif. Cela implique de coopérer à des projets collectifs, d'échanger des idées et de respecter les opinions de chacun.

Retrouvez
la Charte
< ICI

*Ensemble des adultes qui participent à la vie de l'école (parents d'élèves, corps enseignant, ATSEM, équipe d'animation, assistante sanitaire, gardien).