



# PLANNING DE LA COLLECTE DE VOS DÉCHETS 2024

VINCENNES

Tous mobilisés pour une ville durable !



# Collecte des ordures ménagères

## BAC GRIS : ORDURES MÉNAGÈRES

Nous vous remercions de bien vouloir mettre vos déchets dans un **sac fermé**.  
Les bacs doivent être sortis **pour 18h30** le jour de la collecte.

Lundi soir  
Mercredi soir  
Vendredi soir



# Collecte des emballages

## BAC JAUNE : TOUS LES EMBALLAGES

Le bac jaune dit oui à **tous les emballages** et à **tous les papiers** !

Les bacs doivent être sortis **pour 18h30** le jour de la collecte.



Mardi soir  
Jeudi soir



Un doute sur les déchets que vous pouvez mettre dans votre bac jaune ? Rendez-vous page 7 pour (re)découvrir nos consignes de tri !

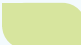
# Collecte du verre

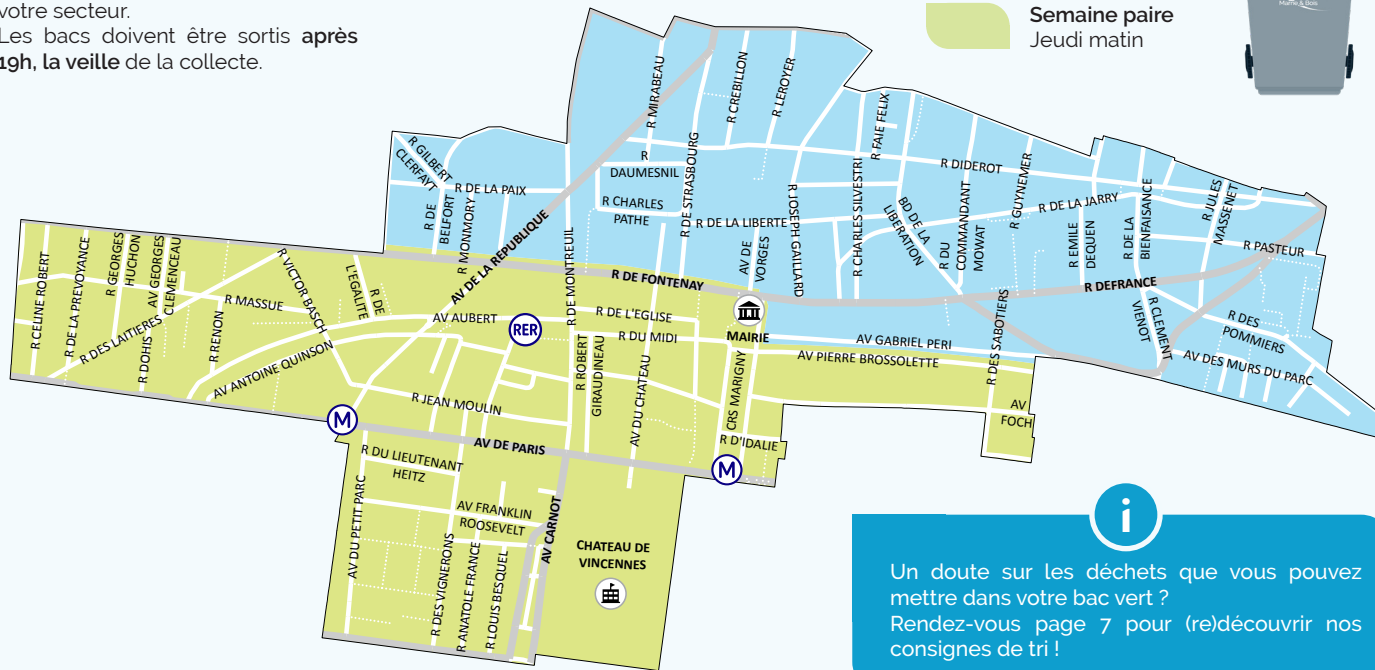
## BAC VERT : VERRE

La collecte du verre est effectuée le **jeudi**, une semaine sur deux selon votre secteur.

Les bacs doivent être sortis **après 19h**, la veille de la collecte.

 Semaine impaire  
Jeudi matin

 Semaine paire  
Jeudi matin



Un doute sur les déchets que vous pouvez mettre dans votre bac vert ?  
Rendez-vous page 7 pour (re)découvrir nos consignes de tri !

# Collecte des végétaux

## SAC EN KRAFT : VÉGÉTAUX

La collecte de vos végétaux est effectuée le 2<sup>ème</sup> lundi du mois d'avril à novembre sauf en août.

En dehors de cette période, nous procédons à une collecte de vos végétaux via ClicRDV (sauf au mois d'août) sur <https://user.clicrdv.com/service-collecte-dechets-vegetaux> ou par téléphone au 01 48 71 59 13.

Les sacs doivent être sortis après 19h, la veille de la collecte.



2<sup>ème</sup> lundi du mois  
matin

Un doute sur les déchets que vous pouvez mettre dans votre sac ?  
Rendez-vous page 7 pour (re) découvrir nos consignes de tri !

# Collecte des déchets alimentaires



Pour utiliser les Points d'Apport Volontaires, inscrivez-vous en me scannant !

## POINT D'APPORT : DÉCHETS ALIMENTAIRES

Vos biodéchets peuvent être déposés à tout moment dans les points d'apport volontaire situés au niveau du **Marché de Fontenay**, **Marché Carnot** et **Marché Diderot**

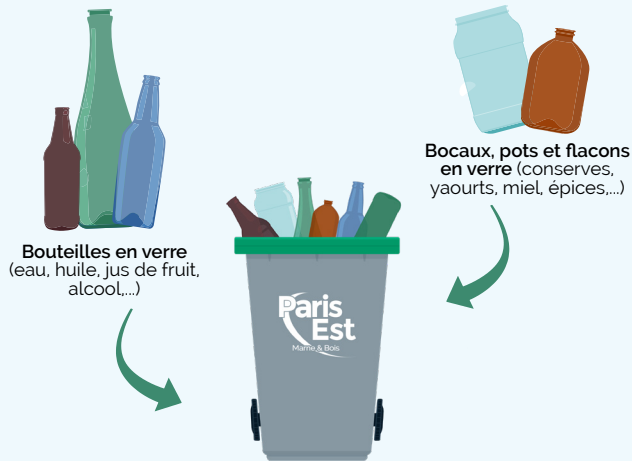
Il vous est possible de récupérer un **bioseau** à l'accueil de l'**Hôtel de Ville de Vincennes** situé **rue de Fontenay** (aux horaires d'ouverture de la Mairie), ou bien d'effectuer une demande auprès du service environnement du Territoire au **01 48 71 59 13** ou par mail à [environnement@pemb.fr](mailto:environnement@pemb.fr)



# Comment bien trier vos déchets ?

## BAC VERT : VERRE

Parce que le verre est **100% recyclable**, nous recyclons déjà 7 bouteilles sur 10 ! Merci de **bien les vider et de les jeter en vrac**.



Pas de vaisselle



Pas d'ampoules



Pas d'éclats de miroir ni verre brisé

## BAC JAUNE : TOUS LES EMBALLAGES

Inutile de laver vos emballages (l'eau est aussi une ressource à préserver), il suffit de **bien les vider et de les jeter en vrac** !



Ne pas imbriquer



Ne pas mettre en sac



Pas d'objets en plastique ni de déchets électroniques



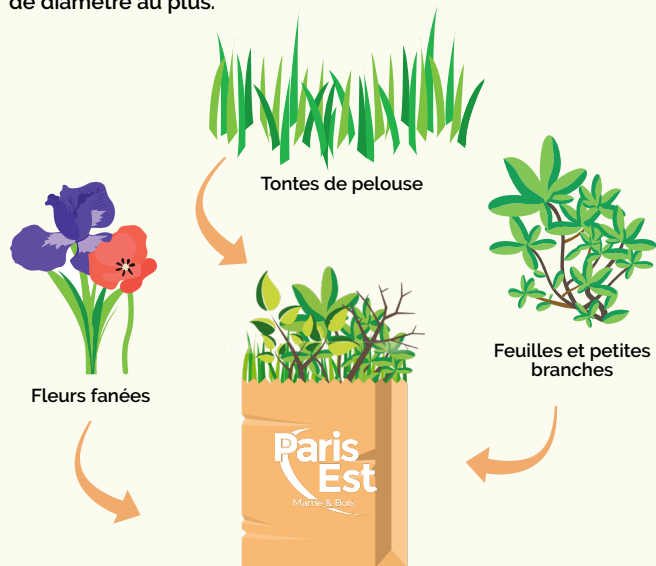
Pas de vêtements



Un doute ?  
Scannez-moi !

## SAC EN KRAFT : VÉGÉTAUX

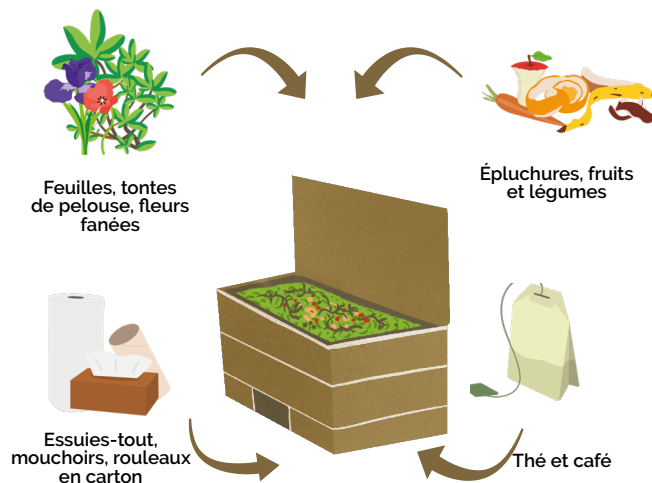
Nous vous remercions de bien vouloir attacher vos déchets végétaux en **fagot de 1m50 maximum** et de déposer des **branches de 2 cm de diamètre au plus**.



## COMPOSTEUR : BIODÉCHETS

Le Territoire met à votre disposition des **composteurs et lombricomposteurs livrés gratuitement chez vous** ainsi qu'un guide d'instruction pour vos biodéchets.

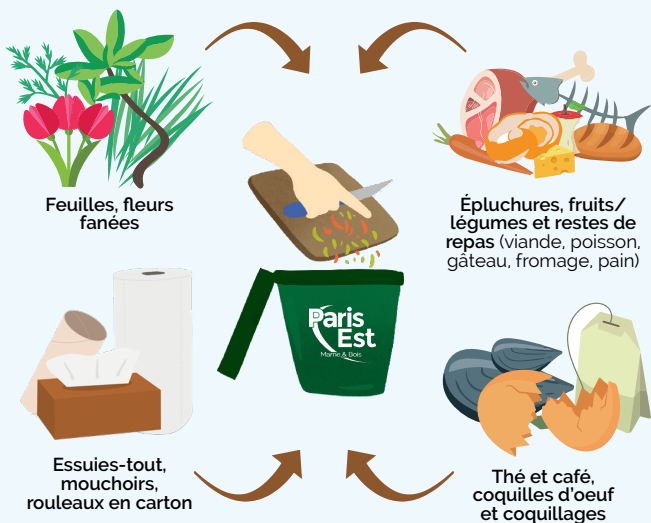
Vous pouvez effectuer votre demande auprès du service environnement du Territoire au **01 48 71 59 13** ou par mail à [compost@pemb.fr](mailto:compost@pemb.fr)





## POINT D'APPORT : DÉCHETS ALIMENTAIRES

Vous pouvez récupérer un **bioseau** pour transporter vos déchets alimentaires à l'accueil de l'Hôtel de Ville de Vincennes situé rue de Fontenay (aux horaires d'ouverture de la Mairie), ou bien d'effectuer une demande auprès du service environnement du Territoire au **01 48 71 59 13** ou par mail à [environnement@pemb.fr](mailto:environnement@pemb.fr).



## BAC GRIS : ORDURES MÉNAGÈRES

Le bac gris est **exclusivement réservé** à tous les déchets que vous n'avez pas pu trier ni donner !



! Merci de bien vouloir mettre vos déchets dans un **sac fermé**.

# Défi Familles zéro déchet



## Vous cherchez à réduire vos déchets ?

Retrouvez sur le site internet de Paris Est Marne&Bois le guide « Le zéro déchet : passez à l'action ! » pour vous accompagner pas à pas dans cette démarche.

Le guide rassemble **les conseils et astuces présentés aux familles inscrites dans le cadre du défi « Familles zéro déchet »** organisé sur l'ensemble des 13 communes du Territoire.

Ce guide de 52 pages a été pensé pour toute la famille et on peut y trouver entre autres :

- un test sur ses habitudes de consommation
- des recettes de fabrication de produits faits maison et anti-gaspi
- un calendrier détachable des fruits et légumes de saison
- des quiz et mots croisés
- des coloriages et un mode d'emploi « le zéro déchet à l'école » pour les enfants

Contact : [zerodechet@pemb.fr](mailto:zerodechet@pemb.fr)



Pour plus de renseignements,  
vous pouvez scanner le QR Code !



# Collecte des encombrants

Avant de déposer vos encombrants pour une collecte ou de les déposer en déchèterie, pensez à :

## 1. Les réparer

Il existe toute sorte de moyens pour réparer vos meubles, vos vêtements, vos équipements électriques. Si des pièces sont trop abimées n'hésitez pas à les remplacer.

## 2. Les réemployer

Donnez une seconde vie à vos objets et laissez place à votre imagination pour les transformer ou les échanger.



L'enlèvement de vos encombrants se fait **via ClicRDV** sur :

<https://user.clicrdv.com/paris-est-marnebois> ou par téléphone au **01 48 71 59 13**.

Votre intercollecteur fixera alors une date de ramassage. Vos encombrants sont à déposer **la veille de la collecte, après 19h**.

Dépôt limité à **1 m<sup>3</sup>, 50 kg et 2 m** maximum.

Les encombrants collectés sont composés de **meubles usagés, de sommiers, de matelas, de vieilles ferrailles et de déchets équipements électriques et électroniques** (DEEE : écrans, ordinateurs, électroménagers...). Mais pensez au « 1 pour 0 » ! Ce dispositif vous permet de déposer vos appareils électriques et électroniques auprès des distributeurs proposant ce type d'équipement !

Les **autres déchets** doivent être portés à la déchèterie :

- plâtre
- gravats
- déchets ménagers spéciaux (DMS : peintures, solvants, ampoules...)



### Pensez aux collectes solidaires !

Ecosystem organise 1 à 2 fois par trimestre la **collecte de vos équipements électriques et électroniques**. Il garantit un traitement approprié de vos appareils en assurant la collecte, le réemploi, la réparation, la dépollution et le recyclage des DEEE.

Pour connaître le calendrier, les horaires et les points de collecte sur votre commune, rendez-vous sur [www.parisestmarnebois.fr](http://www.parisestmarnebois.fr) et les réseaux sociaux.

**ecosystem**

# Déchèteries mobiles

Votre ville propose **trois déchèteries mobiles**.  
Découvrez les déchets acceptés ci-dessous !



Encombrants



Gravats



Déchets  
verts



Bois



Ferrailles



Cartons



DEEE



Déchets  
toxiques



Les déchèteries mobiles sont accessibles aux particuliers du Territoire sur présentation d'une **pièce d'identité** et d'un **justificatif de domicile de moins de 6 mois**.

Vous pouvez y déposer vos objets encombrants, gravats, déchets verts, bois, ferraille, cartons, DEEE et déchets toxiques hors déchets amiantés.



# Déchèteries du Territoire

## CHAMPIGNY-SUR-MARNE

- 📍 84 voie Sonia Delaunay
- 🕒 Lundi au vendredi : 8h30-12h & 13h30-17h  
Samedi : 9h-12h & 13h30-17h

## FONTENAY-SOUS-BOIS

- 📍 320 avenue Victor Hugo
- 🕒 Lundi au vendredi : 8h30-12h & 13h30-17h  
Samedi : 9h-12h & 13h30-17h  
Dimanche : 9h-13h

## LE PERREUX-SUR-MARNE

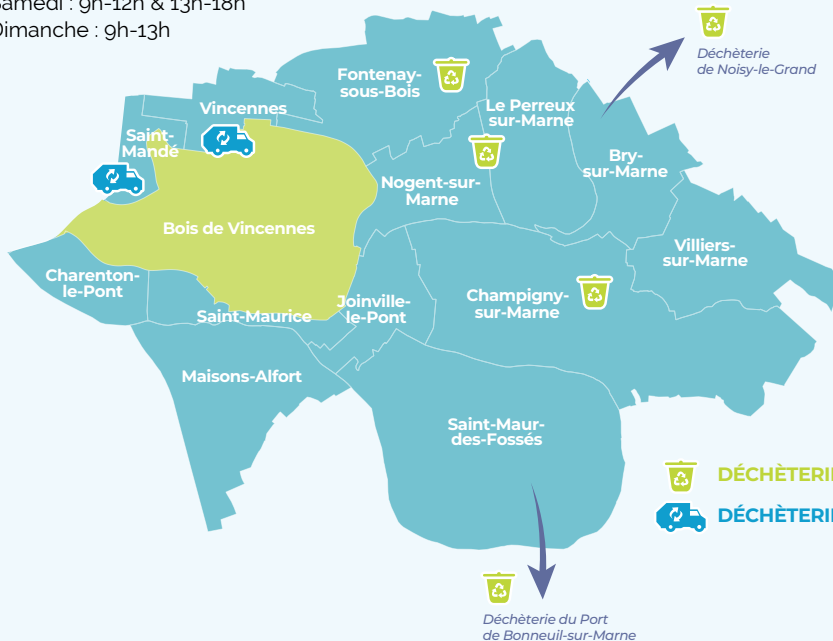
- 📍 177 rue de Metz
- 🕒 Lundi au vendredi : 8h30-12h & 13h30-17h  
Samedi : 9h-12h & 13h30-17h

## PORT DE BONNEUIL

- 📍 59 route de l'Île Saint-Julien
- 🕒 Lundi au vendredi : 8h30-12h & 13h30-17h  
Samedi : 9h-12h & 13h30-17h  
Dimanche : 9h-13h

## NOISY-LE-GRAND

- 📍 9 Rue de la Plaine
- 🕒 Lundi : 14h-17h  
Mardi : 9h-12h & 14h-17h  
Mercredi : 9h-12h & 14h-19h  
Jeudi : Fermé  
Vendredi : 10h-12h & 14h-19h  
Samedi : 9h-12h & 13h-18h  
Dimanche : 9h-13h



i

Les déchèteries sont fermées les jours fériés.

Elles sont ouvertes aux habitants du Territoire sur présentation d'une **pièce d'identité** et d'un **justificatif de domicile** de moins de 6 mois.

Accès interdit aux véhicules de plus de 2 mètres de hauteur, aux camions plateaux et aux véhicules logotés. (règlement intérieur disponible sur le site)

🗑️ DÉCHÈTERIES FIXES

🚚 DÉCHÈTERIES MOBILES



**VOUS AVEZ TOUTES LES CARTES  
EN MAIN POUR RÉUSSIR**

Intercommunalité Paris Est Marne&Bois  
13 communes - 520 000 habitants  
1 place Uranie 94340 Joinville-le-Pont

[www.parisestmarnebois.fr](http://www.parisestmarnebois.fr)

**Pour tout renseignement, contactez la direction  
de l'Environnement et de la Transition Ecologique  
au 01 48 71 59 13 ou par mail via [environnement@pemb.fr](mailto:environnement@pemb.fr)**

# Calendrier 2024

Janvier		Février		Mars		Avril		Mai		Juin		Juillet		Août		Septembre		Octobre		Novembre		Décembre			
1	L	1	J	NORD	1	V	1	L	1	M	1	S	1	L	1	J	NORD	1	D	1	M	1	V		
2	M	2	V		2	S	2	M	2	J	SUD	2	D	2	M	2	V	2	L	2	M	2	S		
3	M	3	S		3	D	3	M	3	V		3	L	3	M	3	S	3	M	3	J	SUD	3	D	
4	J	NORD	4	D		4	L	4	J	SUD	4	S	4	M	4	J	NORD	4	D	4	M	4	V		
5	V		5	L		5	M	5	V		5	D	5	M	5	L		5	J	SUD	5	S			
6	S		6	M		6	M	6	L		6	S	6	J	NORD	6	M	6	V	6	D		6	M	
7	D		7	M		7	J	SUD	7	D		7	M	7	V		7	S	7	L		7	J	NORD	
8	L		8	J	SUD	8	V		8	L		8	M	8	J	SUD	8	D	8	M		8	V		
9	M		9	V		9	S	RENON	9	M		9	J	NORD	9	D		9	L		9	M		9	S
10	M		10	S	RENON	10	D		10	M		10	V		10	M		10	J	NORD	10	D		10	M
11	J	SUD	11	D		11	L		11	J	NORD	11	S	RENON	11	M		11	M		11	V		11	L
12	V		12	L		12	M		12	V		12	D		12	M		12	J	NORD	12	S	RENON	12	M
13	S	RENON	13	M		13	M		13	S	RENON	13	L		13	J	SUD	13	S	RENON	13	M		13	V
14	D		14	M		14	J	NORD	14	D		14	M		14	V		14	D		14	S	RENON	14	L
15	L		15	J	NORD	15	V		15	L		15	M		15	S	CARNOT	15	J	NORD	15	D		15	M
16	M		16	V		16	S	CARNOT	16	M		16	J	SUD	16	V		16	L		16	M		16	S
17	M		17	S	CARNOT	17	D		17	M		17	V		17	D		17	J	SUD	17	M		17	D
18	J	NORD	18	D		18	L		18	J	SUD	18	S	CARNOT	18	M		18	D		18	M		18	V
19	V		19	L		19	M		19	V		19	D		19	M		19	J	SUD	19	S	CARNOT	19	M
20	S	CARNOT	20	M		20	M		20	L		20	S	CARNOT	20	J	NORD	20	M		20	D		20	M
21	D		21	M		21	J	SUD	21	D		21	V		21	S	CARNOT	21	L		21	M		21	J
22	L		22	J	SUD	22	V		22	M	DIDEROT	22	S		22	D		22	J	SUD	22	D		22	V
23	M		23	V		23	S		23	M		23	D		23	M		23	L		23	M	DIDEROT	23	S
24	M	DIDEROT	24	S		24	D		24	M	DIDEROT	24	V		24	J	NORD	24	M		24	D		24	M
25	J	SUD	25	D		25	L		25	J	NORD	25	S		25	M	DIDEROT	25	V		25	L		25	M
26	V		26	L		26	M		26	V		26	D		26	M	DIDEROT	26	J	NORD	26	S		26	M
27	S		27	M		27	M	DIDEROT	27	S		27	V		27	D		27	J	SUD	27	M		27	J
28	D		28	M	DIDEROT	28	J	NORD	28	D		28	M		28	V		28	D		28	M	DIDEROT	28	S
29	L		29	J	NORD	29	V		29	L		29	M		29	D		29	J	NORD	29	D		29	M
30	M		30	S		30	M		30	J	SUD	30	S		30	L		30	M		30	V		30	M
31	M		31	D		31	D		31	V		31	M		31	S		31	J	SUD	31	M		31	M

Verre  
en porte à porte

Végétaux  
en porte à porte

Déchèteries mobiles  
Place Renon de 9h à 13h  
Place Carnot de 9h à 13h  
Place Diderot de 14h à 18h

